

Minimalne wymiary działki (o ile inaczej nie stanowią MPZP lub WZ dla danej działki).

Prezentowany dom - D82, zbliżony swym układem do domu D71, to wersja rozbudowana o pomieszczenia podnoszące komfort użytkowania na szerszą skalę. Dodatkowe pomieszczenie w postaci pralni / ewentualnie miejsca na piec bardzo usprawnia pracę na co dzień. Poddasze w tej wersji otwiera się antresolą nad salonem, zwiększając znacząco odbiór przestrzeni. W tym wariantcie funkcję sypialnią pełni jeden, lecz wygodny pokój z prywatną garderobą. Nic nie stoi na przeszkodzie, by do projektu od razu dodać wariant rozbudowy np. R5 lub R6, z kolejnymi sypialniami na parterze, lub za jakiś czas, jeśli zaistnieje taka potrzeba - zabudować antresolę. Elastyczność to pożądana cecha we współczesnym świecie, ciągłych zmian.

Dane techniczne:

Pow. użytkowa:	81,80 m <sup>2</sup>
Pow. zabudowy:	93,00 m <sup>2</sup>
Kąt nach. dachu:	45°
Szer. elewacji frontowej:	7,00 m
Wys. budynku:	7,64 m

Cena projektu 3 800 zł



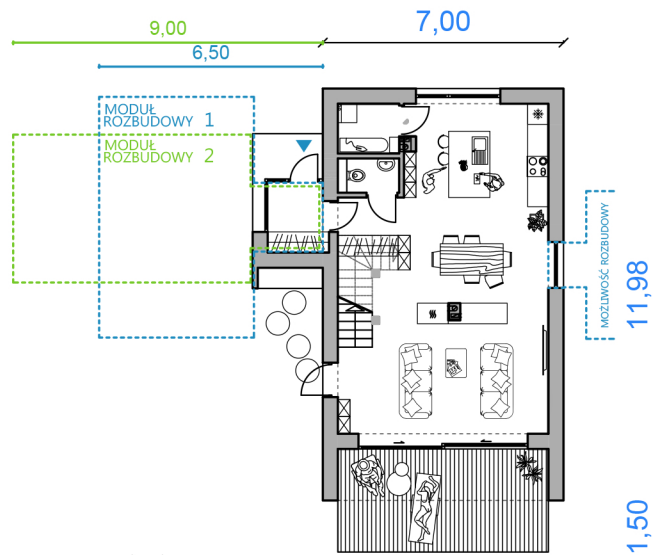
Milwicz Architekci

ul. 27 Grudnia 9A/4, 61-737 Poznań  
tel. +48 661 332 322 / +48 605 201 199

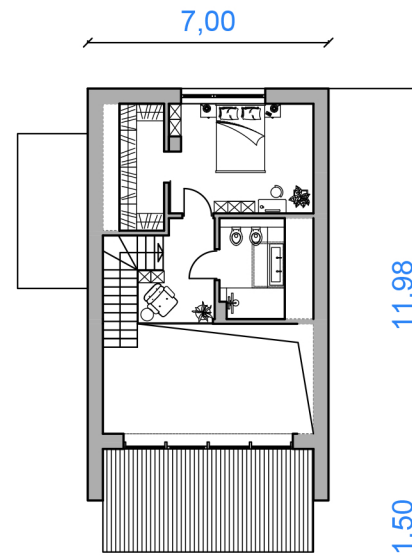
e-mail: [biuro@milwicz-architekci.pl](mailto:biuro@milwicz-architekci.pl)  
[www.milwicz-architekci.pl](http://www.milwicz-architekci.pl)

# D82/96

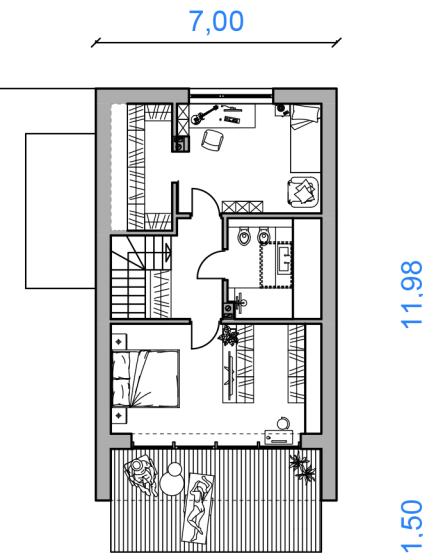
Metraż zależy od wyboru wariantu poddasza



Pow. użytkowa parteru: 57,00m<sup>2</sup>



Pow. użytkowa poddasza v1: 24,80m<sup>2</sup>



Pow. użytkowa poddasza v1: 39,30m<sup>2</sup>

